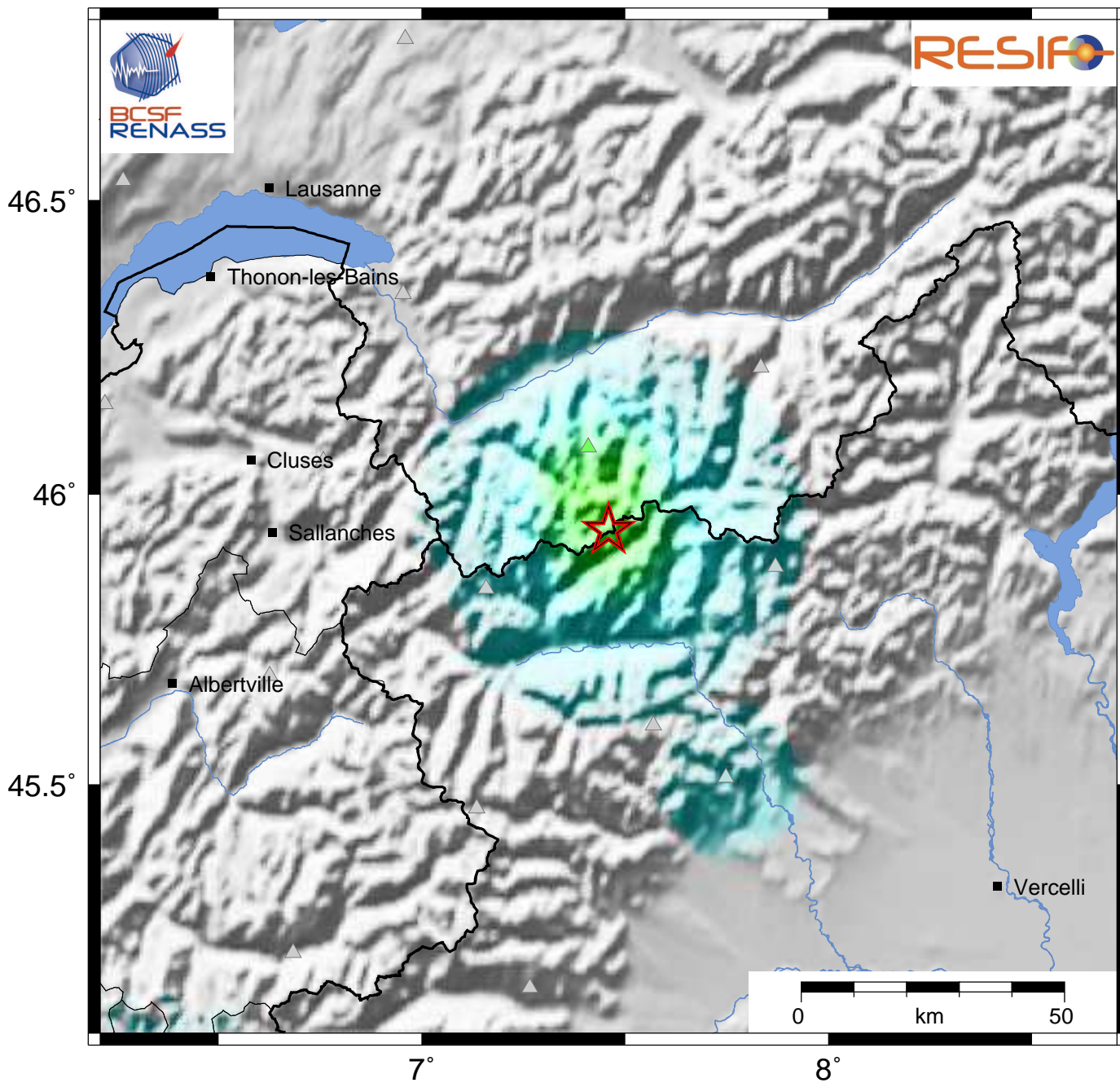


Estimation régionale de la secousse (à partir des données macrosismiques et instrumentales)

Séisme du 09/11/2020 00h57 (heure locale)

08/11/2020 23:56:44 GMT M 3.9 45.94°N 7.46°E [source CEA-LDG] / Prof.: 12.0km (fixée)



Date de mise à jour : 09/11/2020 05:22:11 GMT

basé sur ShakeMap®, USGS

Intensités EMS98	I	II	III	IV	V	VI	VII	VIII	IX	X+
Dégâts potentiels bâtiments vulnérables	aucun	aucun	aucun	aucun	très légers	modérés	quelques effondrements partiels	nombreux effondrements partiels	nombreux effondrements	effondrements généralisés
Dégâts potentiels bâtiments peu vulnérables	aucun	aucun	aucun	aucun	aucun	aucun	très légers	modérés	effondrements partiels	nombreux effondrements
Perception humaine	aucune	très faible	faible	modérée	forte	brutale	très brutale	sévère	violente	extrême

Contribue au calcul	Ne contribue pas au calcul	Type d'observation
○	◦	Intensité d'après données macrosismiques (témoignages internet)
△	△	Intensité issue d'une conversion à partir du PGA / PGV (donnée instrumentale) <i>Conversion PGA, PGV / intensité basée sur Caprio et al. (2015)</i>