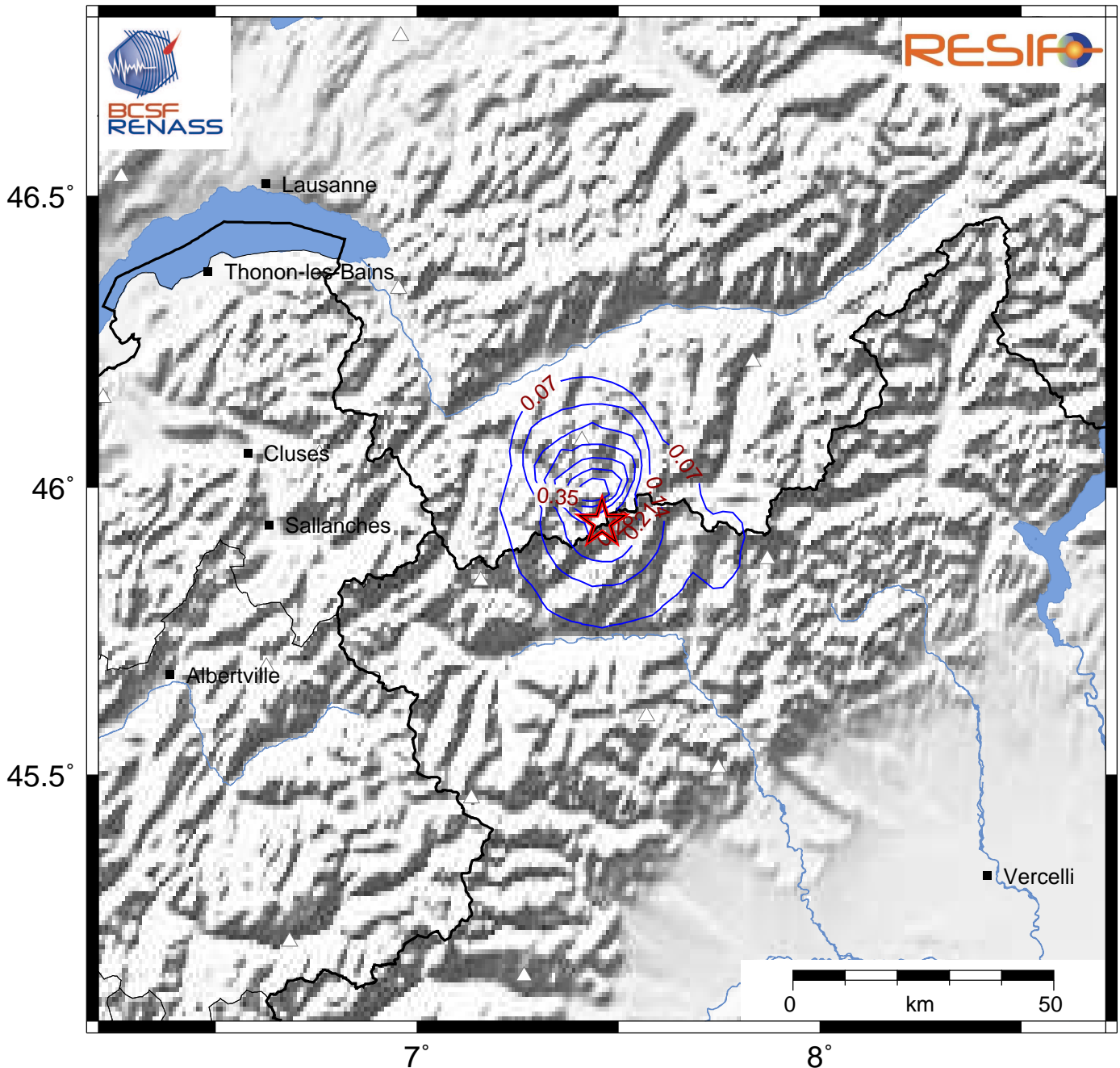


Accélération maximale du sol (PGA en %g)

Séisme du 09/11/2020 00h57 (heure locale)

08/11/2020 23:56:44 GMT M 3.9 45.94°N 7.46°E [source CEA-LDG] / Prof.: 12.0km (fixée)



Date de mise à jour : 09/11/2020 05:22:11 GMT

basé sur ShakeMap®, USGS

Contribue au calcul	Ne contribue pas au calcul	Type d'observation
△	△	PGA d'après donnée instrumentale (station sismologique)
○	○	PGA issue d'une conversion à partir de l'intensité (donnée macrosismique) <i>Conversion intensité / PGA basée sur Caprio et al. (2015)</i>