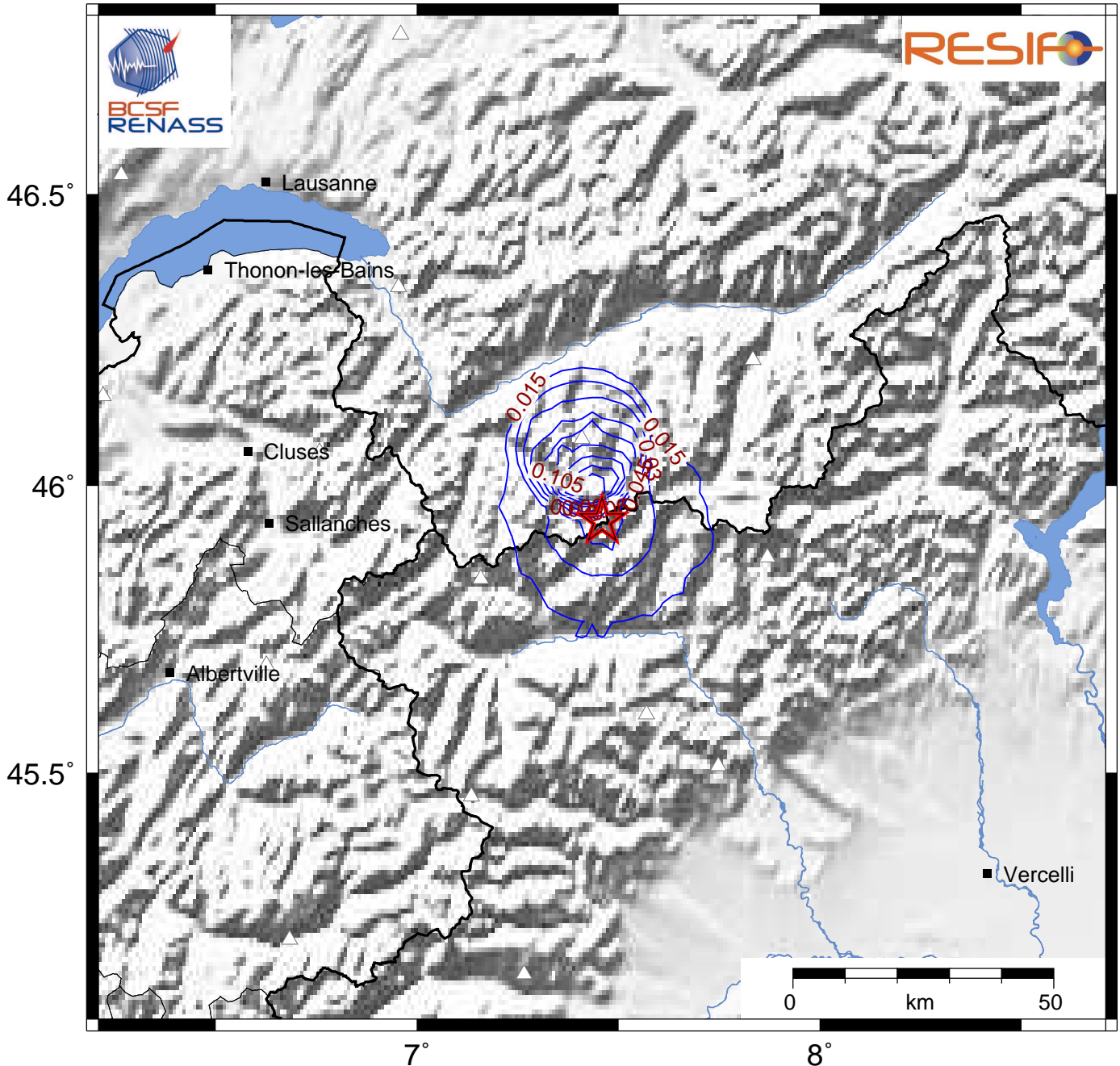


Vitesse maximale du sol (PGV en cm/s)  
 Séisme du 09/11/2020 00h57 (heure locale)

08/11/2020 23:56:44 GMT M 3.9 45.94°N 7.46°E [source CEA-LDG] / Prof.: 12.0km (fixée)



Date de mise à jour : 09/11/2020 05:22:11 GMT

basé sur ShakeMap®, USGS

Contribue au calcul	Ne contribue pas au calcul	Type d'observation
△	△	PGV d'après donnée instrumentale (station sismologique)
○	○	PGV issue d'une conversion à partir de l'intensité (donnée macrosismique) Conversion intensité / PGV basée sur Caprio et al. (2015)