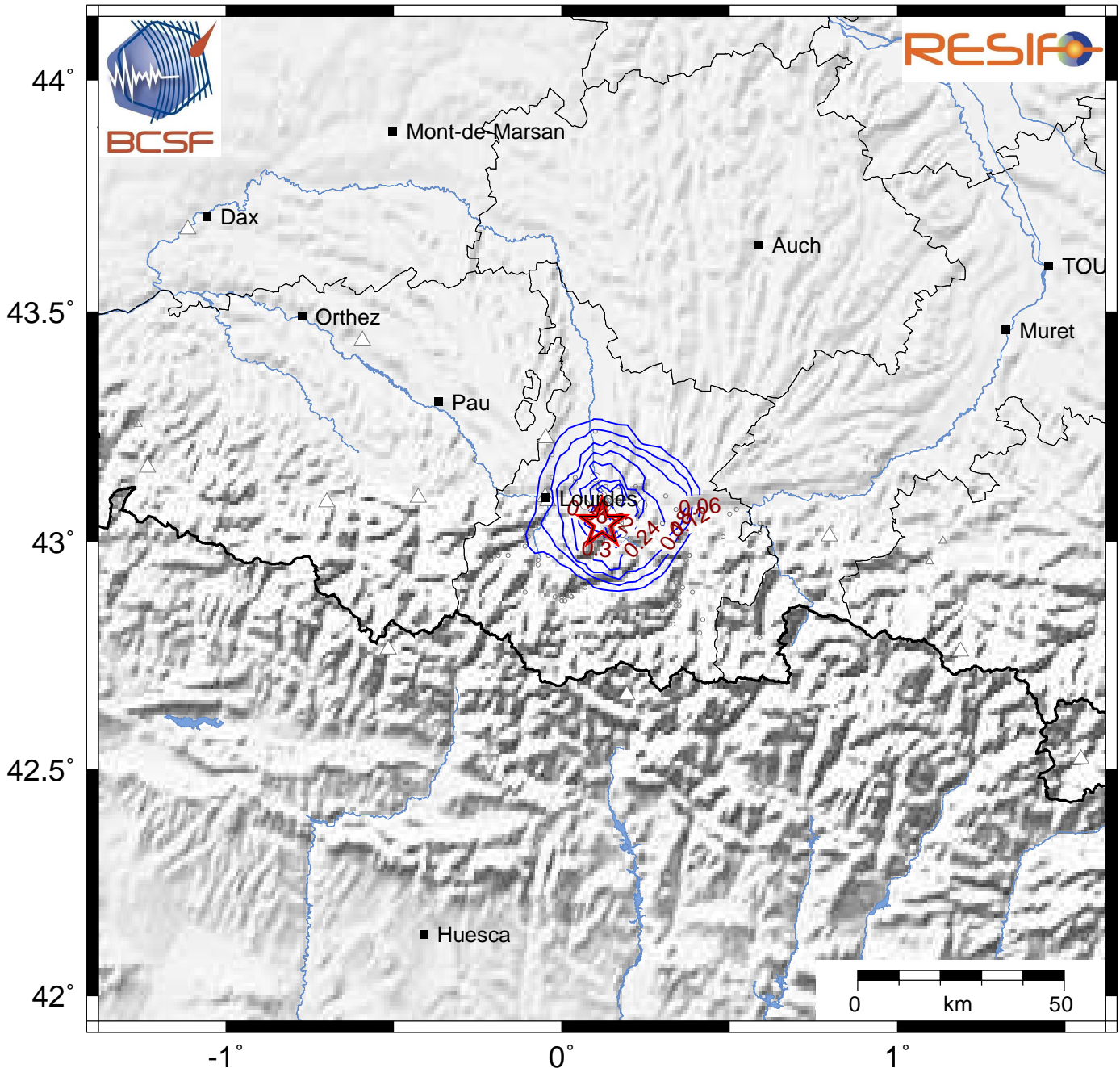


Vitesse maximale du sol (PGV en cm/s)  
 Séisme du 26/04/2017 17h12 (heure locale)

26/04/2017 15:12:09 GMT M 4.0 43.04°N 0.12°E [source CEA-LDG] / Prof.: 12.0km (fixée)



Date de mise à jour : 03/05/2017 15:15:33 GMT

basé sur ShakeMap®, USGS

Contribue au calcul	Ne contribue pas au calcul	Type d'observation
△	△	PGV d'après donnée instrumentale (station sismologique)
○	○	PGV issue d'une conversion à partir de l'intensité (donnée macrosismique) Conversion intensité / PGV basée sur Caprio et al. (2015)